


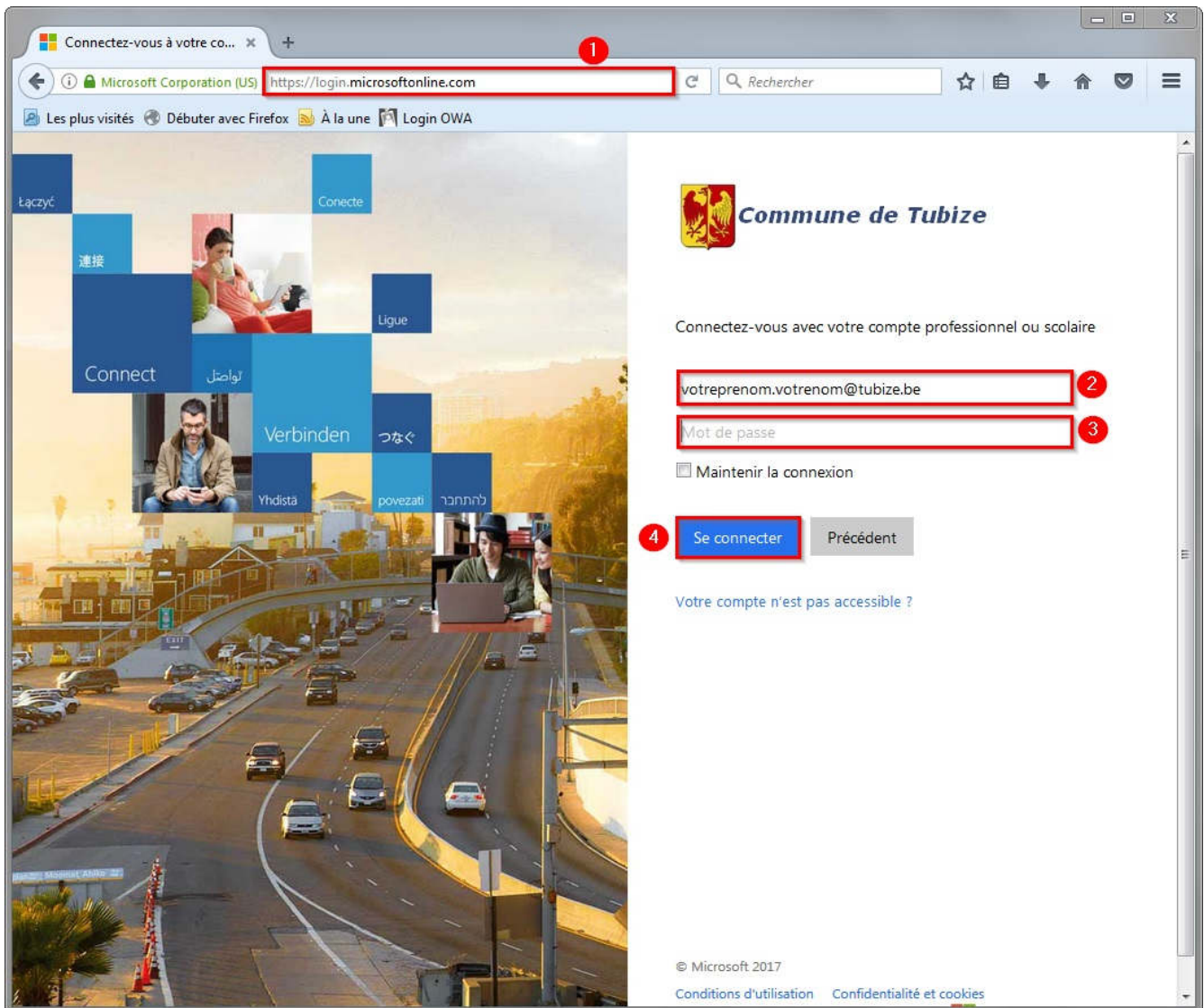


Comment accéder à sa boîte mail via internet

A partir d'un navigateur internet (Internet Explorer  Mozilla firefox  ou google Chrome )

Rendez-vous à l'adresse <https://login.microsoftonline.com/fr>

Vous obtiendrez cet écran :

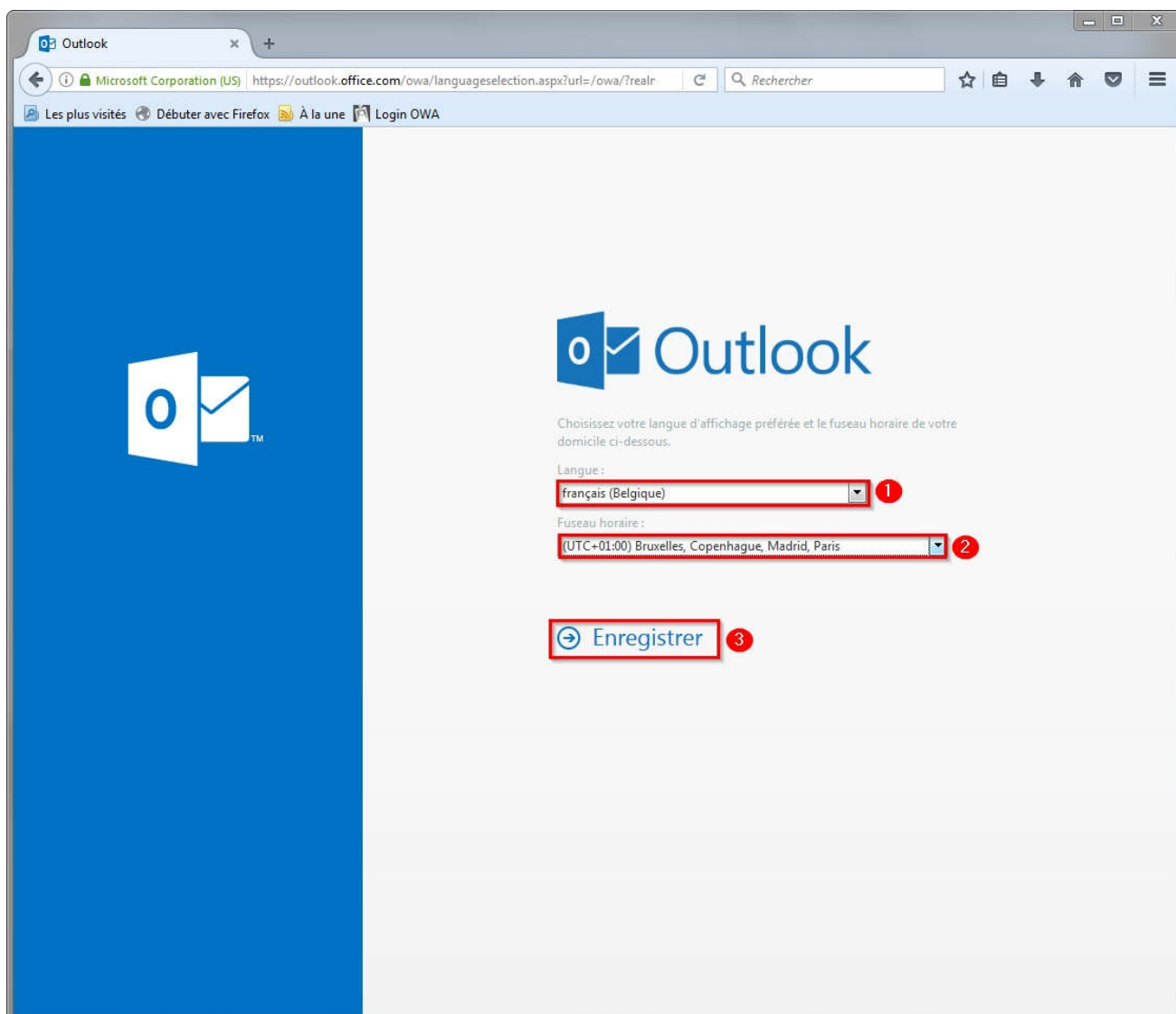


Entrez votre adresse mail sous forme **prenom.nom@tubize.be** (point 2)

Introduisez ensuite votre **mot de passe** (le même que Lotus) (point3)

Cliquez ensuite sur le bouton « se connecter » (point 4)

Il se pourrait que le système vous demande de choisir une langue d'affichage préférée ainsi qu'un fuseau horaire :



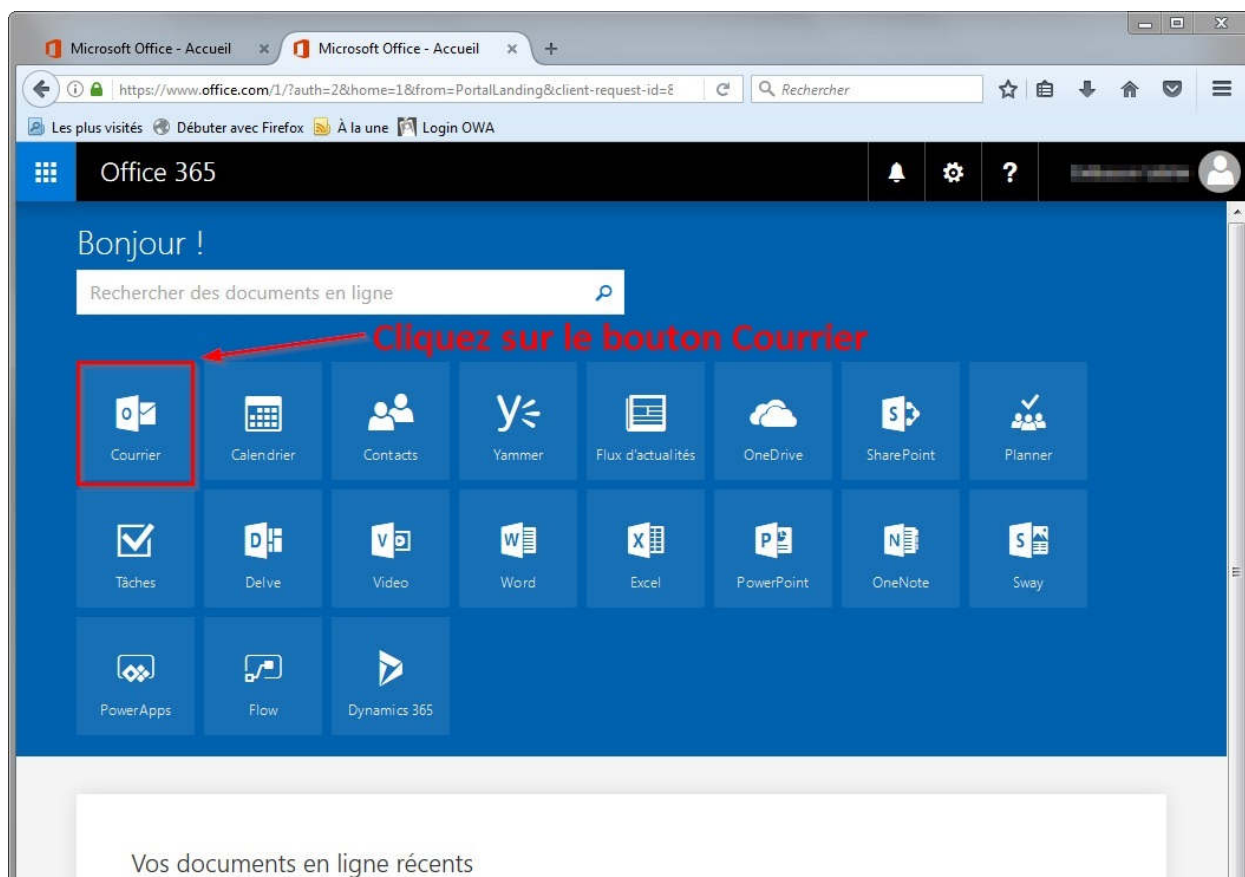
Veuillez cliquer sur la petite flèche bas, puis dans la liste déroulante, choisir : français (Belgique) (voir point 1) , pour le champ fuseau horaire, cliquez sur la flèche du bas, et sélectionnez : « (UTC+01 :00) Bruxelles, Copenhague, Madrid, Paris ».

Cliquez ensuite sur le bouton « Enregistrer » (point 3)

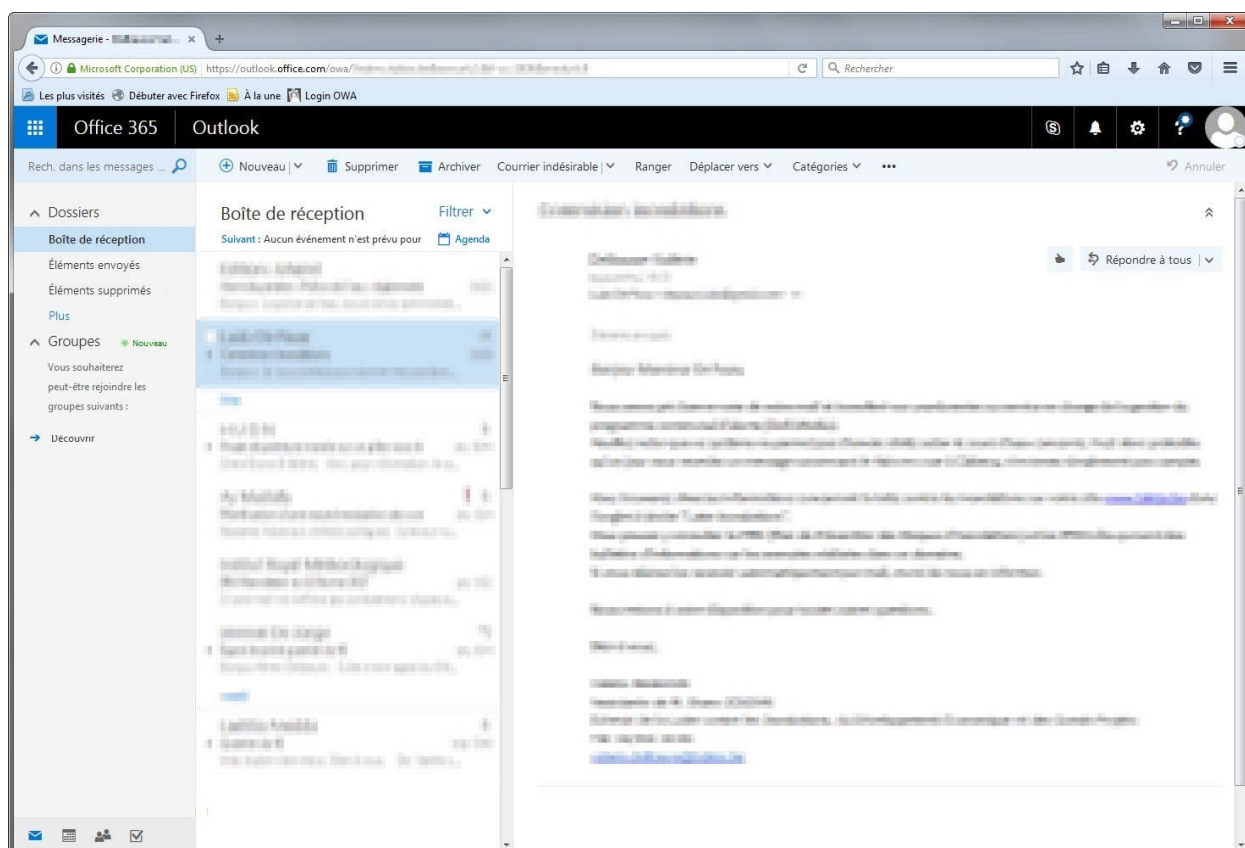
Voici un zoom sur le résultat :



Vous allez maintenant être redirigé vers la page d'accueil du portail microsoft :



Il suffit dès lors de cliquer sur le bouton courrier (voir ci-dessus) pour accéder à votre boîte mail :



Rédigé le 24/02/2017

M.Ay